

الدليل المرجعي السريع

CareSens™ NPOP

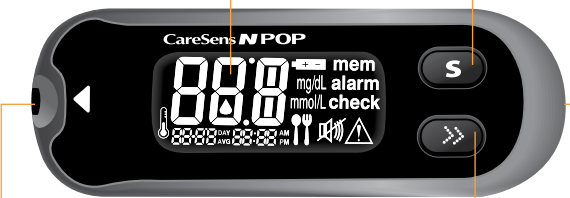
نظام مراقبة جلوكوز الدم

1. جهاز قياس جلوكوز الدم CareSens N POP

زر S

يشغل / يوقف جهاز القياس، يؤكد اختيارات القائمة، ويغير المعلومات

شاشة العرض تعرض النتائج والرسائل



منفذ شريط الاختبار أدخل شريط الاختبار هنا

زر >> يختار أو يغير المعلومات

منفذ البيانات يستخدم لنقل البيانات من جهاز القياس إلى حاسوب بواسطة كابل

ملحوظة: ينصح بالتأكد مما إذا كانت شاشة العرض في جهاز القياس تكون مطابقة للشكل أعلاه في كل مرة يشتغل فيها الجهاز. ولا تستخدم جهاز القياس إذا كانت شاشة العرض لا تطابق تماما الشكل حيث أن الجهاز قد يعرض نتائج غير صحيحة.

2. شريط اختبار CareSens N POP

قضبان التلامس

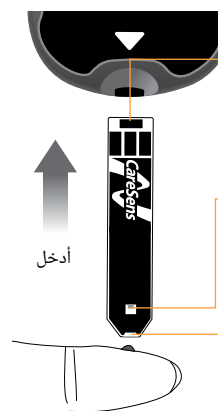
ادفع شريط الاختبار بلطف في منفذ شريط الاختبار بجهاز القياس، بحيث تكون قضبان تلامسه وجهتها لأعلى

نافذة التأكد

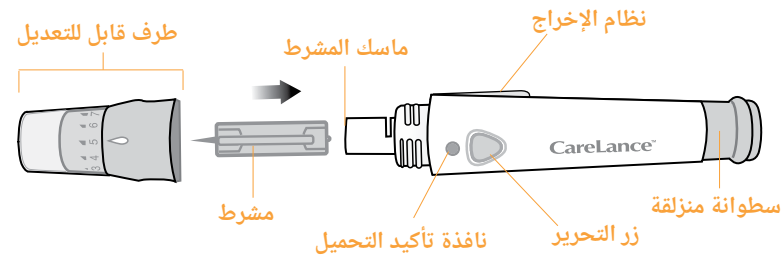
افحص هنا لترى ما إذا كان قد تم وضع عينة دم كافية

حافة وضع عينة الدم

ضع عينة الدم هنا لاختبارها

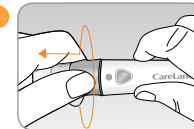


3. وسيلة أخذ عينة الدم

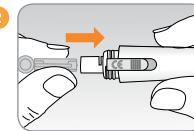


4. إعداد وسيلة أخذ عينة الدم

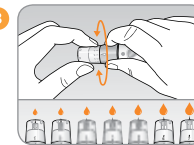
1 فك الطرف القابل للتعديل وأزله.



2 أدخل بإحكام مشرطا جديدا في ماسك المشروط. امسك المشروط بإحكام. لف بلطف لتسحب للخارج القرص الواقي. احتفظ بالقرص لتغطي المشروط بعد الاستعمال. أعد تركيب طرف وسيلة أخذ عينة الدم.



3 اختر العمق المطلوب من واحد إلى سبعة (1 - 7) على الطرف القابل للتعديل لوسيلة أخذ عينة الدم. اختر عمقا بلف الجزء العلوي من الطرف القابل للتعديل حتى يتطابق رقم الضبط مع السهم. ينصح في البداية باستخدام الضبط ثلاثة (3).



4 جهز وسيلة أخذ عينة الدم بسحب الأسطوانة المنزلقة حتى تتعشق الوسيلة مصدرة صوتا.



5. إعداد جهاز القياس وشريط الاختبار

6 أدخل شريط اختبار بحيث تكون قضبان التلامس وجهتها لأعلى. سيظهر الرمز على الشاشة.

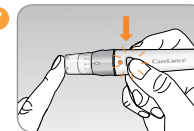


5 اغسل يديك واغسل موضع أخذ العينة. اشطفهما وجففهما تماما.

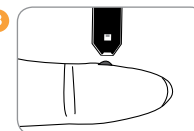


6. وضع الدم

7 خذ عينة دم باستخدام وسيلة أخذ عينة الدم.



8 بعد ظهور الرمز على الشاشة، ضع عينة الدم على الطرف الضيق لشريط الاختبار حتى يصدر جهاز القياس صوتا. وإذا لم تمتلئ نافذة التأكد في الوقت المناسب بسبب اللزوجة غير العادية (الثخانة واللزوجة) أو لعدم كفاية الكمية، فقد تظهر الرسالة Er4. ينصح بإجراء وضع عينة الدم على شريط الاختبار ظاهريا في وضع عمودي بالنسبة لمكان العينة كما هو موضح في المخطط.



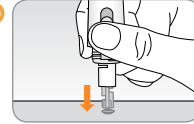
عينة جيدة
عينة غير كافية

9 ستظهر نتيجة الاختبار بعد أن يعد جهاز القياس عدا تنازليا من 5 إلى 1. ستخزن النتيجة تلقائيا في ذاكرة جهاز القياس.

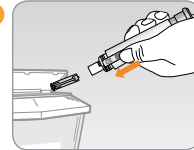


7. التخلص من المشارط المستعملة

10 ضع الغطاء الواقي على الإبرة.



11 ادفع مخرج المشروط للأمام بالإبهام للتخلص من المشروط المستعمل في حاوية للنفايات ذات الخطر البيولوجي ملائمة.



8. شاشة العرض والرسالة

شريط الاختبار الذي تم إدخاله مستعمل.
< كرر الاختبار بشريط اختبار جديد.



تم وضع عينة الدم أو محلول التحكم قبل ظهور الرمز على الشاشة.
< كرر الاختبار بشريط اختبار جديد وانتظر حتى يظهر الرمز على الشاشة قبل وضع عينة الدم أو عينة محلول التحكم.



عينة الدم لزوجتها عالية على نحو غير سوي أو حجمها غير كاف.
< كرر الاختبار بعد إدخال شريط اختبار جديد.



قد تظهر رسالة الخطأ هذه عند استعمال شريط اختبار خطأ لفحص جلوكوز الدم بدلا من شريط اختبار CareSens N.
< كرر الاختبار بواسطة شريط اختبار CareSens N.



توجد مشكلة في جهاز القياس.
< لا تستخدم جهاز القياس. اتصل بوكيل مبيعات i-SENS المعتمد.



حدث خطأ إلكتروني أثناء الاختبار.
< كرر الاختبار بشريط اختبار جديد. إذا استمرت رسالة الخطأ، اتصل بوكيل مبيعات i-SENS المعتمد.



درجة الحرارة أثناء الاختبار كانت أعلى من مدى التشغيل.
درجة الحرارة أثناء الاختبار كانت أقل من مدى التشغيل.

< انتقل إلى منطقة تكون درجة الحرارة فيها ضمن مدى التشغيل (5-50 درجة مئوية) وكرر الاختبار بعد أن يبلغ جهاز القياس وأشرطة الاختبار درجة حرارة ضمن مدى التشغيل.

